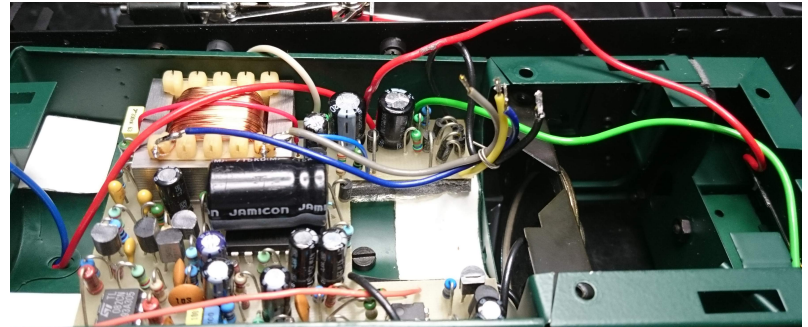
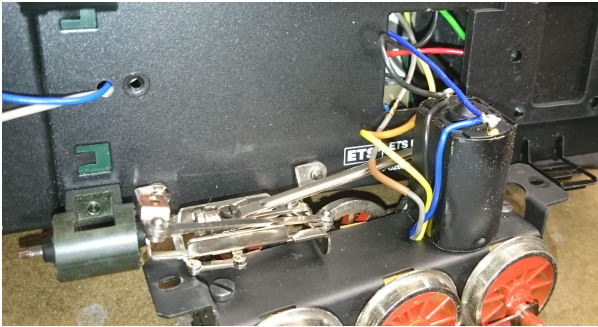
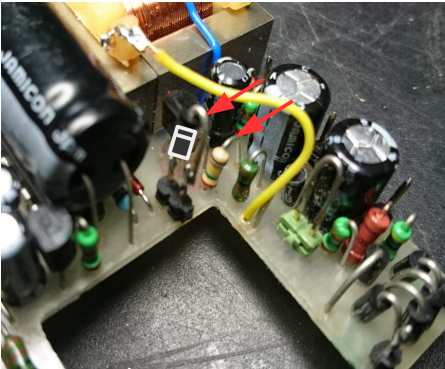


LGB/Spur0/1 Decoder: Dampfsound F1, Pfeife F2, Soundstromversorgung F3 (Programmierung s. gesondertes Blatt)



Original-Verkabelung. Links: Motor- und Gleisanschlüsse. Rechts: Verdrahtung der Spitzenlichter zur Soundplatine, vorne weiß-rot und hinten rot-grün. Die Motor und Gleisanschlüsse wurden abgelötet.



Stromanschluß Pluspol Soundmodul original über Diode (Pfeil links)  
Anlötpunkt für Minuspol (Pfeil rechts)



Austausch Kondensator 22uF zu 10uF (rechter Pfeil), Austausch 22K Widerstand zu 33K (linker Pfeil). Am 33K Widerstand oben wird die Steuerleitung ws-gn angelötet.



Soundplatine neu verdrahtet  
**sw: F3 Anschluss (V+ Sound),**  
**rs: F2 Sound Pfeife,**  
**ws-gn: F1 Sound Fahren**  
**bn: Decoderminus** am Lötstift (roter Pfeil rechts) oder direkt am Widerstand (roter Pfeil links)

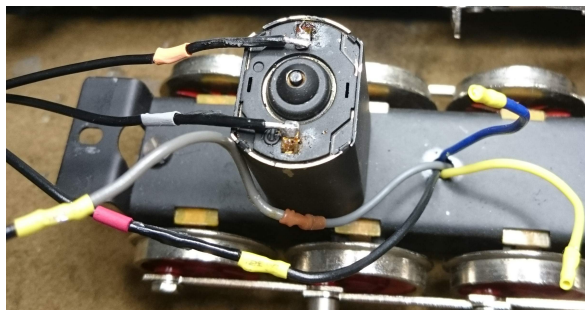
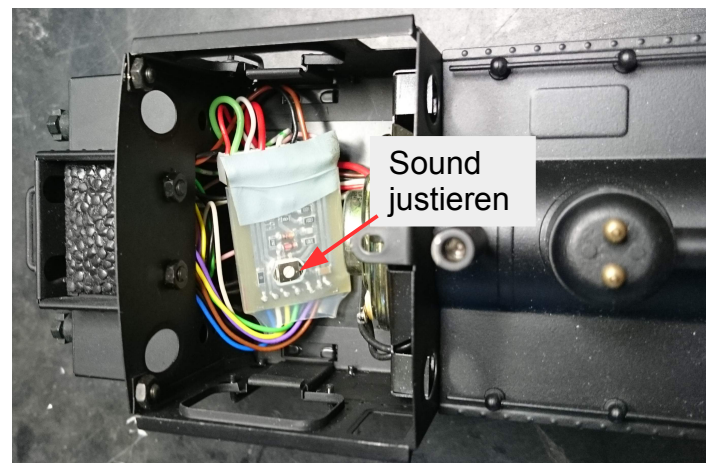


Bild links: Verkabelung Motor und Gleisanschlüsse  
**sw – Gleis links** verbunden mit grauem Draht  
**rt – Gleis rechts** verbunden mit schwarzem Draht  
**ge und bl – Umschalter** (nicht verwendet)  
**or – Motor 1**  
**gr – Motor 2**



Anschlüsse ins Führerhaus geführt und an der Zusatzplatine eingeklemmt.

**gn, rt: Licht gemeinsam**  
**ws: Vorwärtslicht**  
**rt: Rückwärtslicht**  
**ws-gn: F1 Sound Motor**  
**sw: F3 Anschluss (Sound V+)**  
**bn: Decoderminus (Sound V-)**  
**rs: F2 Sound Pfeife**



Unterbringung der Zusatzplatine (unterseite) im Führerhaus. Am Poti (s. Pfeil) lässt sich der Soundrhythmus etwas justieren. Der Decoder ist hinten unter den Kohlenkasten geschoben.